

# 三角阳模钢条用途说明

三角阳模钢条（英文名：**Steel Formwork chamfer**）应用于混凝土墙板（地板、楼板）预制件生产的型模，起到嵌槽成型（通过三角阳模条的纵横排列布置，在混凝土制品上形成有规律的由凹陷条纹组成的栅格）或削角成型（削去混凝土制品各平面所交直角为钝角）的作用。具体应用见下图：

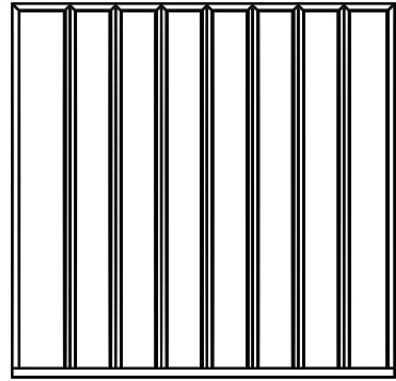


图 1. 嵌槽成型布置

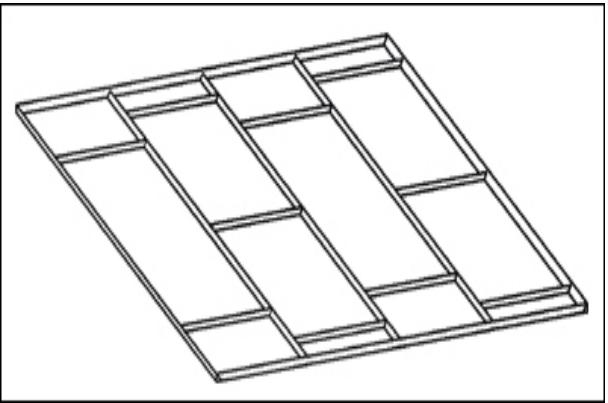


图 2. 嵌槽成型布置

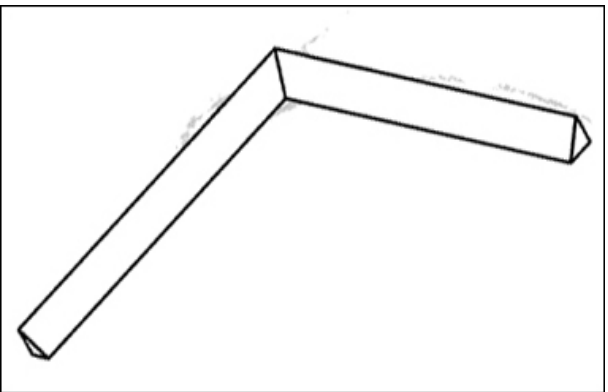


图 3. 削角成型布置

应用于上述几类造型时的工艺步骤如下：

- 1、根据所要求截取合适长度的三角阳模钢条；
  - 2、按造型要求将三角阳模钢条布置在模箱底板上；
  - 3、通过断续缝焊将三角阳模钢条固定在模箱底板上；
- 这样，由三角阳模钢条组成的型模就可以应于混凝土的成型工艺了。

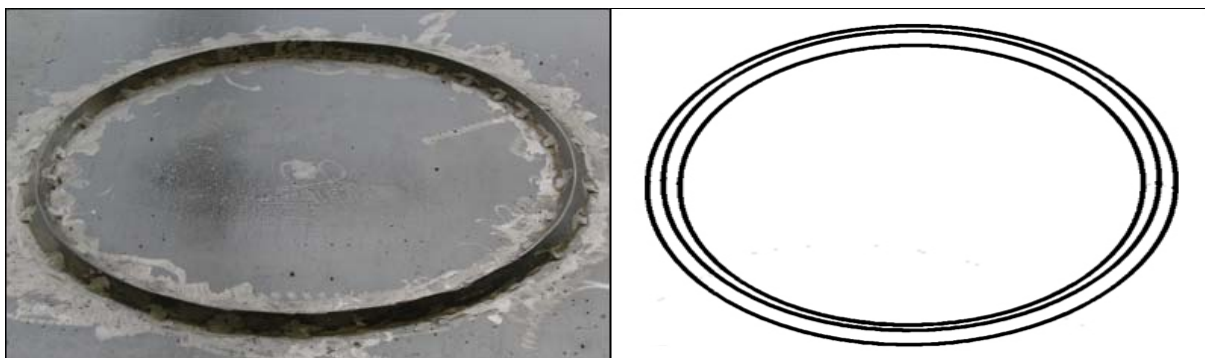


图 4.盘圆嵌槽成型

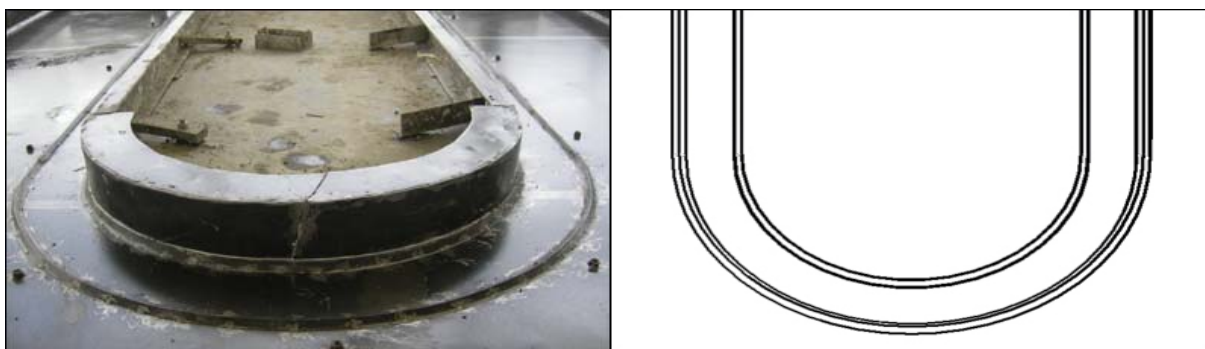


图 5.半圆嵌槽削角布置

应用于上述几类造型时的工艺步骤如下：

- 1、根据所要求截取合适长度的三角阳模钢条；
  - 2、利用整圆设备将三角阳模钢条整形为圆形或圆弧状。
  - 3、按造型要求将三角阳模钢条布置在模箱底板上；
  - 4、通过断续缝焊将三角阳模钢条固定在模箱底板上；
- 这样，由三角阳模钢条组成的型模就可以应于混凝土的成型工艺了。